



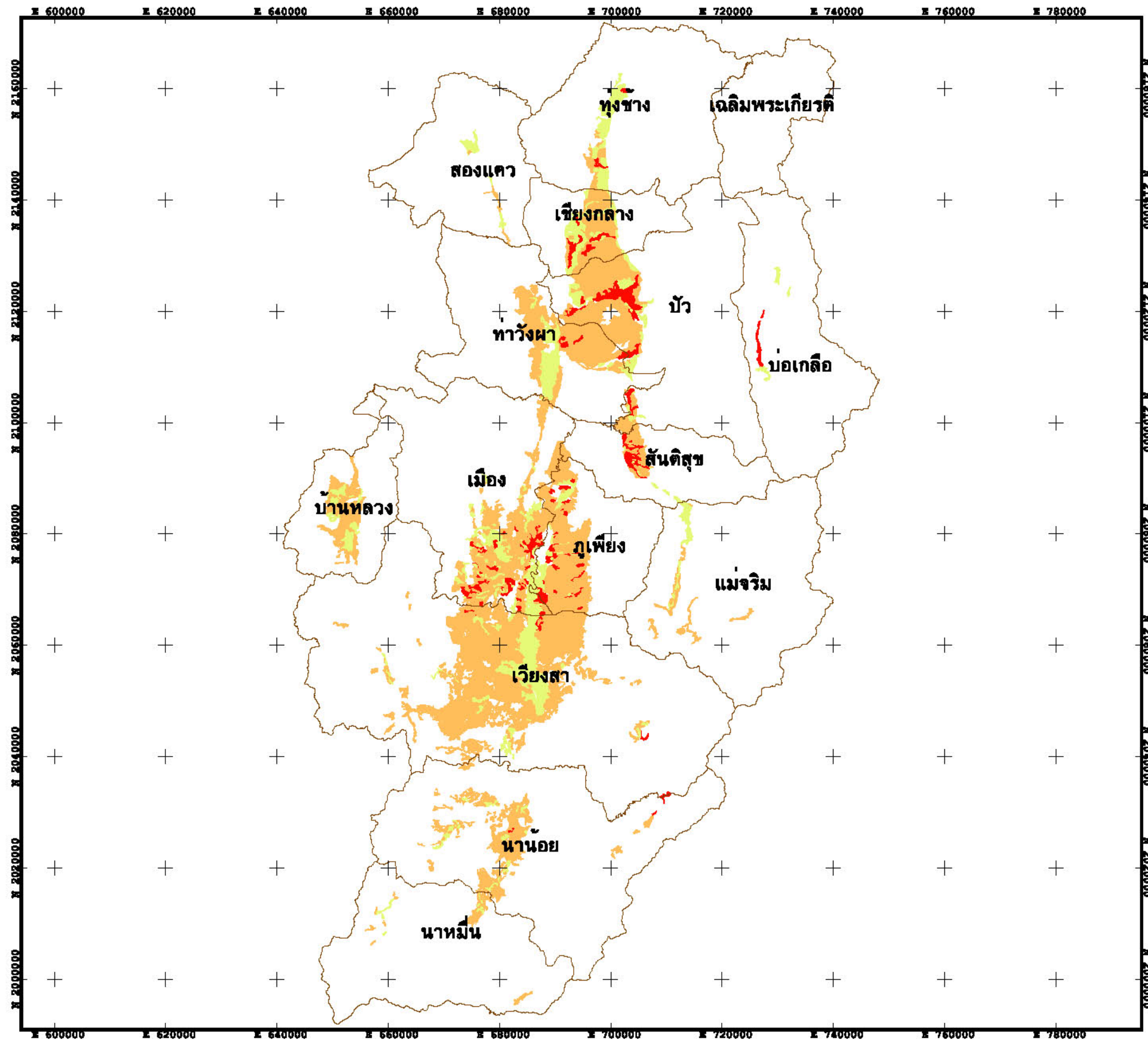


แผนที่ชี้แนะความเหมาะสมตามความต้องการของพืช สำหรับยางพารา จ.น่าน





| คำอธิบายหน่วยแผนที่ | พื้นที่(ไร่) |
|---|--------------|
|  ไม่มีความเหมาะสม (Not Suitable) | 58,002 |
|  ความเหมาะสมปานกลาง (Moderately Suitable) | 202,016 |
|  ความเหมาะสมเล็กน้อย (Marginally Suitable) | 730,783 |
|  ขอบเขตการปกครอง | |



ระบบสารสนเทศภูมิศาสตร์ ArcGIS 10.0
 การพัฒนาพื้นที่ ไร่บน ดินบริเวณที่ราบลุ่มภาคเหนือ สาขาวิชาภูมิสารสนเทศ
 กรมส่งเสริมการเกษตร/ปี 2557 โดยนางศุภมาส อิศรภักดี
 Copyright 1984 Department of Land Development

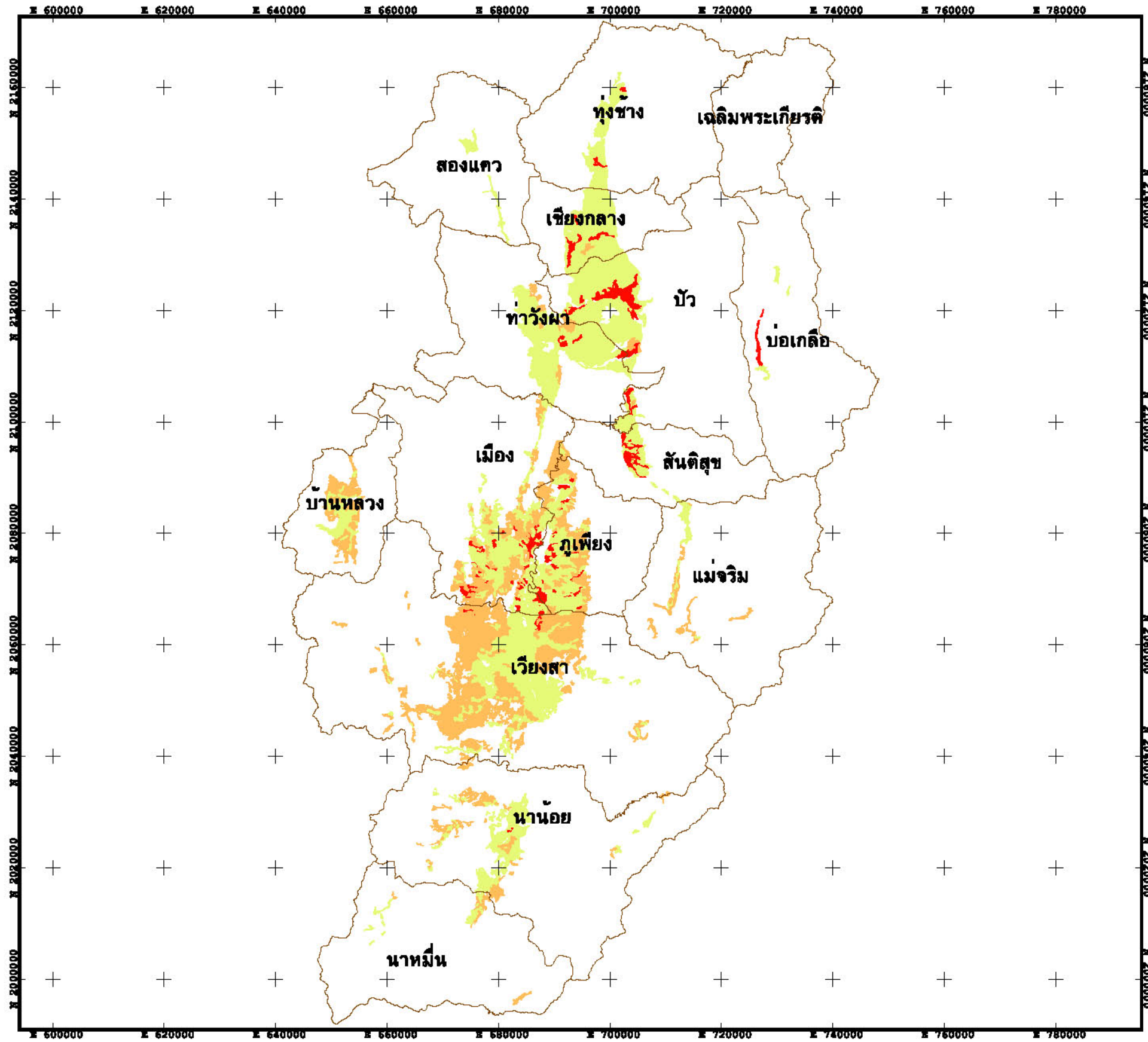


แผนที่ชั้นความเหมาะสมตามความต้องการของพืช สำหรับถั่วเหลือง จ.น่าน

| คำอธิบายหน่วยแผนที่ | พื้นที่(ไร่) |
|---|--------------|
|  ไม่มีความเหมาะสม (Not Suitable) | 59,684 |
|  ความเหมาะสมปานกลาง (Moderately Suitable) | 601,448 |
|  ความเหมาะสมเล็กน้อย (Marginally Suitable) | 339,671 |
|  ขอบเขตการปกครอง | |

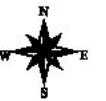


ระบบสารสนเทศทางภูมิศาสตร์ (GIS) AgZoo 2.0
 การพัฒนาพื้นที่ ไร่กับ ศูนย์วิจัยและพัฒนาเกษตรกรรม มหาวิทยาลัยเชียงใหม่
 การวิจัยและพัฒนาการปลูกถั่วเหลืองใน จ.น่าน
 Copyright 1998 Department of Land Development

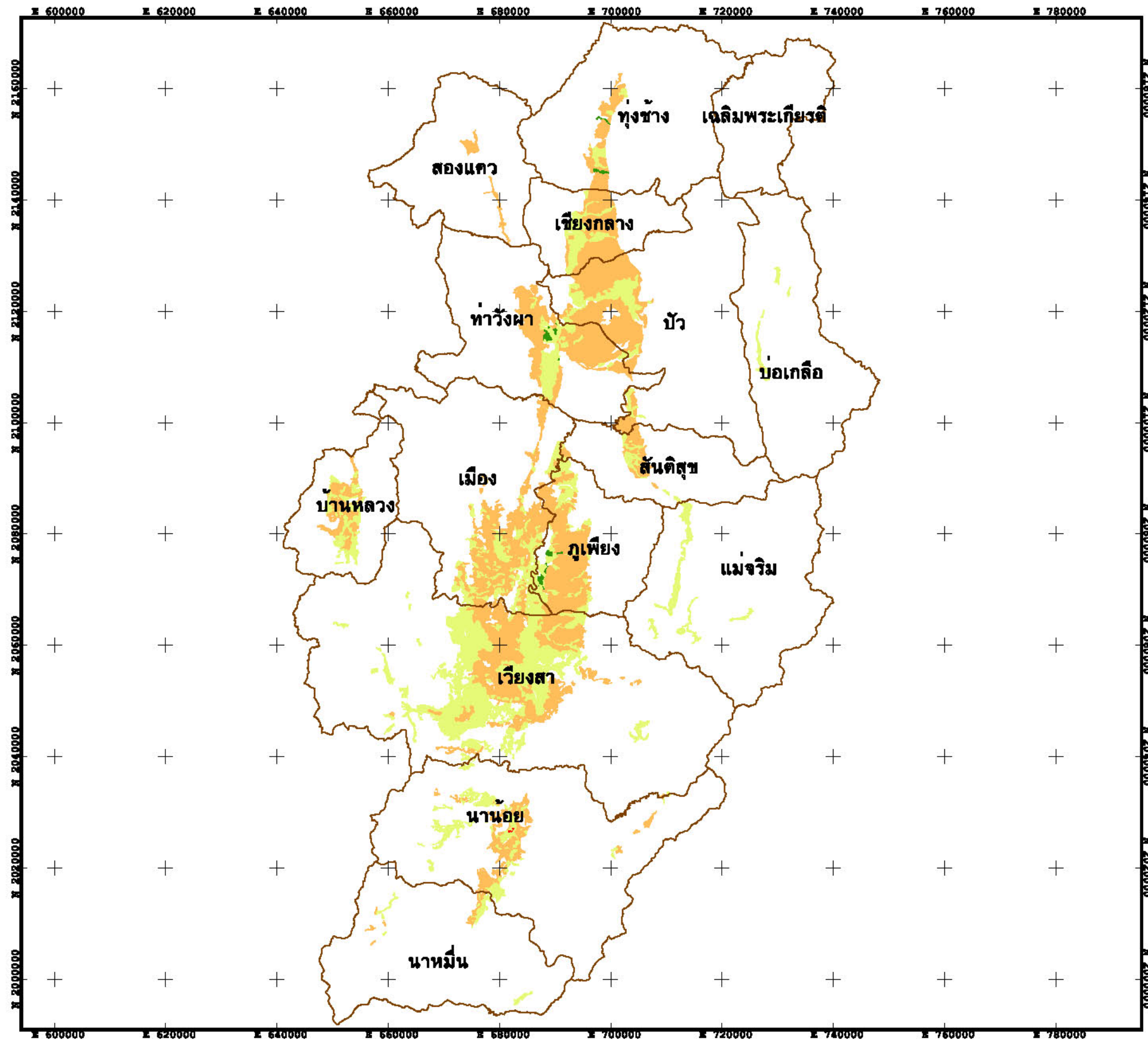


แผนที่ชี้ความเหมาะสมตามความต้องการของพืช สำหรับข้าว จ.น่าน



| คำอธิบายหน่วยแผนที่ | พื้นที่(ไร่) |
|---|--------------|
| ไม่มีความเหมาะสม (Not Suitable) | 199 |
| ความเหมาะสมสูง (Highly Suitable) | 5,340 |
| ความเหมาะสมปานกลาง (Moderately Suitable) | 413,107 |
| ความเหมาะสมเล็กน้อย (Marginally Suitable) | 582,158 |
| ขอบเขตการปกครอง | |

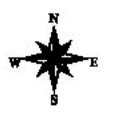


ระบบสารสนเทศทางภูมิศาสตร์ ArcGIS 10.2
 กรมที่ดิน กระทรวงมหาดไทย
 การจัดทำขึ้น ร่วมกับ ศูนย์วิจัยและพัฒนาข้าวหลวง มหาวิทยาลัยเชียงใหม่
 สงวนลิขสิทธิ์ © 2558 กรมที่ดิน
 Copyright 1984 Department of Land Development



แผนที่ชั้นความเหมาะสมตามความต้องการของพืช สำหรับข้าวโพด จ.น่าน

| คำอธิบายหน่วยแผนที่ | พื้นที่(ไร่) |
|---|--------------|
|  ไม่มีความเหมาะสม (Not Suitable) | 59,684 |
|  ความเหมาะสมปานกลาง (Moderately Suitable) | 647,852 |
|  ความเหมาะสมเล็กน้อย (Marginally Suitable) | 293,267 |
|  ขอบเขตการปกครอง | |



เทคโนโลยีสารสนเทศภูมิศาสตร์ ArcGIS 10
 การพัฒนาพื้นที่ วัสดุกับ ศูนย์วิจัยและพัฒนาข้าวโพด มหาวิทยาลัยเชียงใหม่
 สงวนลิขสิทธิ์สงวนลิขสิทธิ์ © พ.ศ.๒๕๖๓ โดยกรมพัฒนาที่ดิน ห้ามทำซ้ำโดยไม่ขออนุญาต
 Copyright ๒๐๒๓ Department of Land Development

